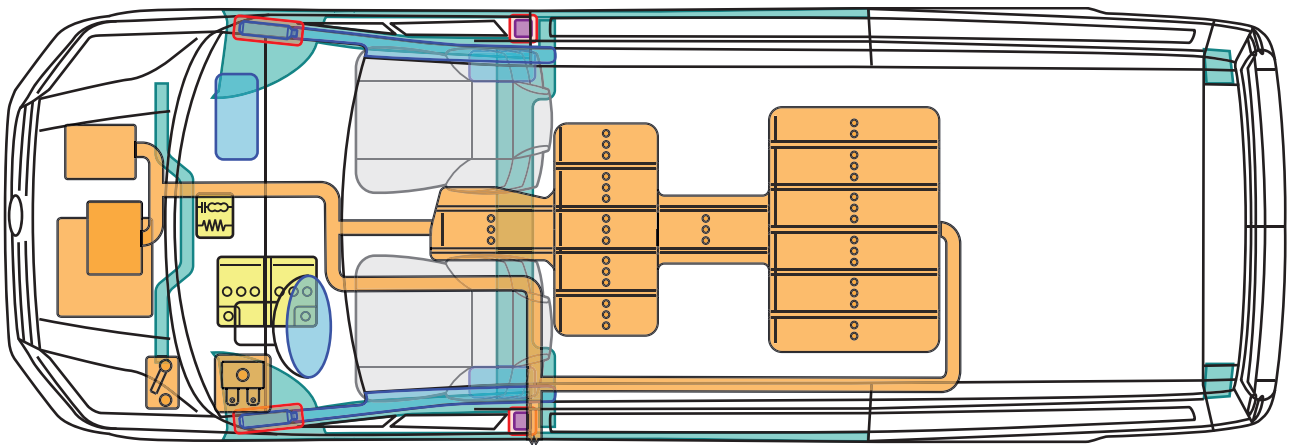




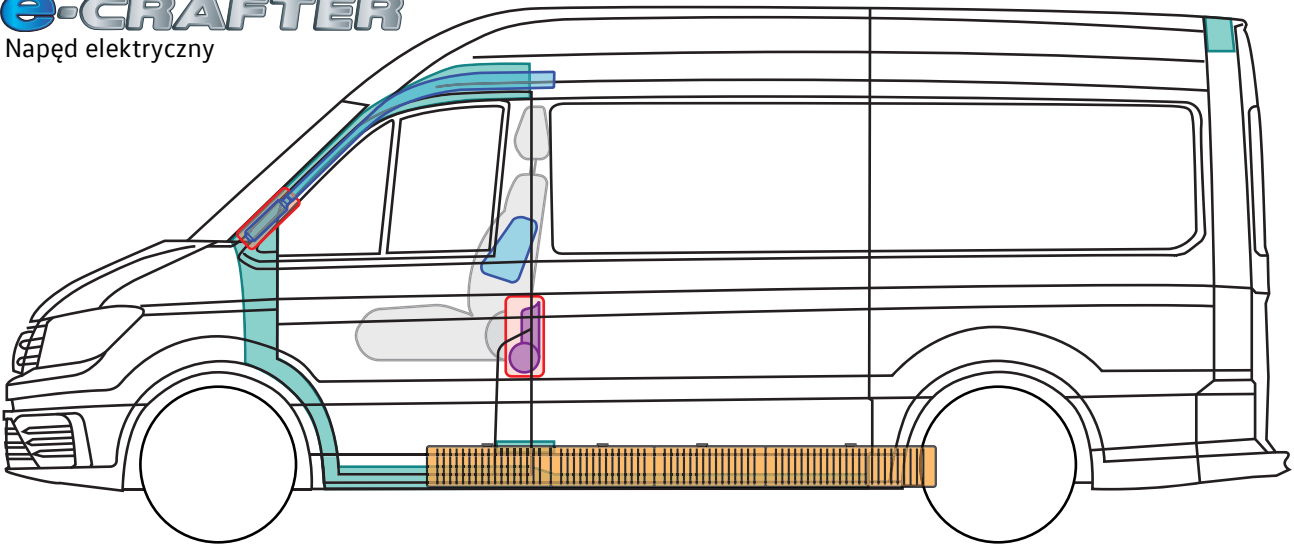
e-Crafter

(od 2018)



e-CRAFTER

Napęd elektryczny

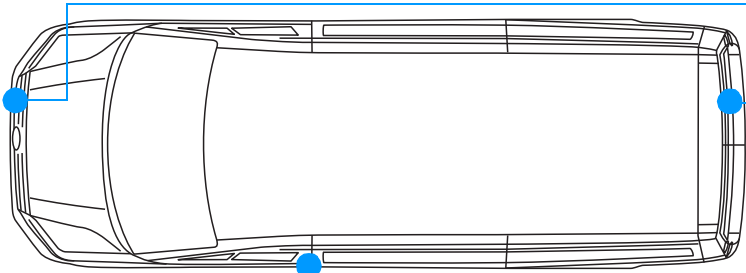
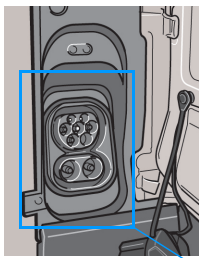


Legenda

	Poduszka powietrzna		Wzmocnienie nadwozia		Sterownik		Akumulator wysokowoltowy
	Generator gazu		Skrzynka bezpieczników		Akumulator 12V		Element/przewód wysokowoltowy
	Napinacz pasa bezpieczeństwa		Sprężyna gazowa				Miejsce rozłączenia układu wysokowoltowego



Identyfikacja samochodu



e-CRAFTER

Napis na osłonie chłodnicy
i na tylnych drzwiach

Gniazdo do ładowania na słupku B

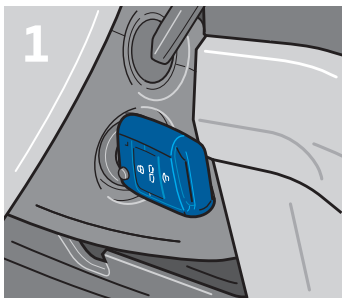
Zabezpieczenie samochodu przed stoczeniem

1. Ustawić dźwignię zakresów w położeniu „P”.
2. Uruchomić hamulec postojowy.

Dezaktywacja napędu i układu wysokowoltowego

Dezaktywacja napędu i układu wysokowoltowego

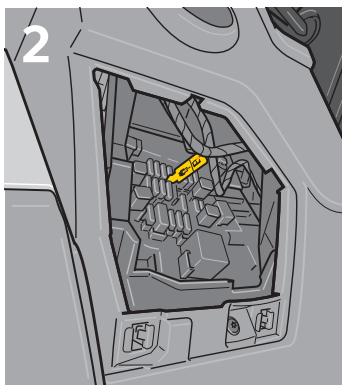
(zapłon i skrzynka bezpieczników dostępne wewnątrz samochodu)



1. Obrócić kluczyk zapłonu w położenie „WYŁ” i wyjąć go.



Przez obrócenie kluczyka zapłonu w położenie „WYŁ” systemy bezpieczeństwa biernego takie, jak poduszki powietrzne i napinacze pasów bezpieczeństwa zostają dezaktywowane po upływie czasu rozładowania sterownika poduszek powietrznych (ok. 4 s). Przed upływem czasu rozładowania istnieje niebezpieczeństwo zadziałania poduszki powietrznej z powodu uszkodzenia systemu poduszek powietrznych.



2. Wyjąć schówek nad skrzynką bezpieczników w tablicy przyrządów z lewej strony. Wyciągnąć oznaczony bezpiecznik. (żółta chorągiewka)



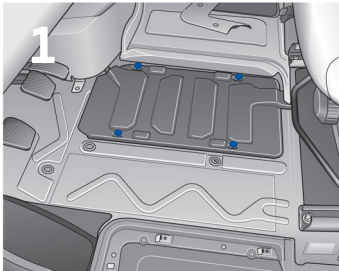
Po ok. 20 s od dezaktywacji nie występuje już napięcie w układzie wysokowoltowym. Wówczas systemy bezpieczeństwa biernego takie, jak poduszki powietrzne i napinacze pasów bezpieczeństwa są zdezaktywowane.





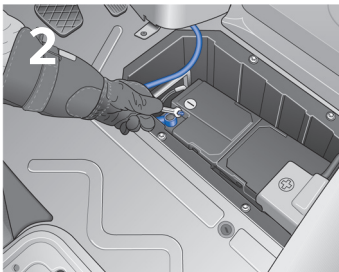
Dezaktywacja napędu i układu wysokowoltowego

Dezaktywacja napędu i układu wysokowoltowego (komora silnika dostępna)

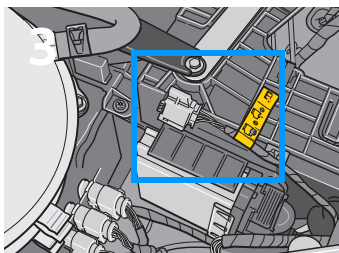


1. Zlokalizować osłonę akumulatora w przestrzeni na nogi przed siedzeniem kierowcy

- Usunąć wykładzinę podłogową
- Poluzować 4 połączenia śrubowe i zdjąć osłonę.



2. Odłączyć przyłącze masy (-) od akumulatora



3. Zlokalizować miejsce rozłączenia awaryjnego

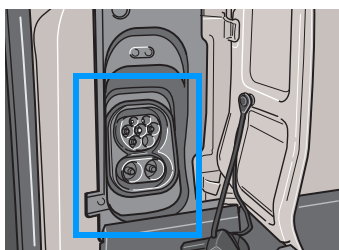
4. Rozłączyć wtyczkę rozłączenia awaryjnego Sposób postępowania jest przedstawiony na etykiecie!



Po ok. 20 s od dezaktywacji nie występuje już napięcie w układzie wysokowoltowym.

Wówczas systemy bezpieczeństwa biernego takie, jak poduszki powietrzne i napinacze pasów bezpieczeństwa są zdezaktywowane.

Samochód podłączony do stacji ładowania



Gniazdo do ładowania na słupku B

Odblokować samochód.

Odłączyć przewód do ładowania od samochodu i w razie potrzeby, w przypadku groźnego wypadku dezaktywować układ wysokowoltowy samochodu (patrz „Dezaktywacja samochodu”)!